



SPONSORINGDOSSIER



Inhalt

1	Die Localnet-Arena	3
1.1	Localnet-Arena – EnergIce your life.	3
1.2	Das Angebot	3
1.3	Die Organisation	4
1.4	Unsere Mission.....	4
2	EnergIce your business	5
2.1	Werbeflächen Eishalle.....	6
2.2	Werbeflächen Ausseneisfeld	10
2.3	Werbeflächen Curlinghalle	11
3	Mehr Infos.....	12
3.1	Herstellung des Werbeträgers	12
3.2	Sie erhalten mehr als Sie bezahlen	12
3.3	Vertragsarten.....	12
3.4	Erstverhandlungsrecht	12
3.5	Ansprechpartner	12



1 Die Localnet-Arena

Mit der Eröffnung der Localnet-Arena begann in der Region Burgdorf eine neue Ära für den Eissport. Seit Herbst 2010 bietet die Arena den zahlreichen Eisportvereinen und der Bevölkerung der gesamten Region ein attraktives Angebot für Sport, Freizeit und Anlässe.

1.1 Localnet-Arena – EnergIce your life.

Die Localnet-Arena wird zum Treffpunkt für alle Eissportbegeisterten der Region. Rund 1500 Vereinsmitglieder aus über 40 Vereinen betreiben ihren Eissport in der Localnet-Arena. Auf höchstem Amateur-Niveau – ob Eishockey, Eiskunstlauf oder Curling.

Für die sportbegeisterte Jugend aus der Region wird die Localnet-Arena zum neuen Treffpunkt. Die Familien nehmen die Localnet-Arena während den Nachmittagen in Beschlag. Mehr als 8000 Personen und Schulen aus über 25 Gemeinden haben im letzten Jahr den öffentlichen Eislauf besucht – ob während dem Normalbetrieb oder bei Spialevents.

Wer seine Geschäfts- und Netzwerkpartner zu einem Businesslunch oder zu einem sportlichen Event einladen möchte, der ist in bei uns am richtigen Ort.

1.2 Das Angebot

Die Localnet-Arena bietet den Eissportliebhabern in der Region Burgdorf neue Perspektiven. Die **Eishalle** besticht durch modernste Infrastruktur für Eishockeyspiele, Eiskunstlauf-Veranstaltungen und Trainings auf höchstem Niveau. Die **8 Garderoben** erlauben einen effizienten Trainings- und Matchbetrieb. Separate **Schiedsrichter- und Trainergarderoben** erhöhen den Komfort für die Funktionäre. Mit einer **Zuschauerkapazität von 1300 Personen**, davon **200 Sitzplätze**, bildet die Eishalle eine feine Kulisse.

Das **Restaurant** mit rund 70 Sitzplätzen dient als Treffpunkt für alle Gäste der Localnet-Arena. Die beidseitige Glasfassade gewährt Überblick über die beiden Eisfelder.

Das **Ausseneisfeld** bietet hervorragende Bedingungen für Matches bis zur 3. Liga. Die Zuschauerkapazität um den kanadischen Rink liegt bei rund 250 Personen. Wie in der Halle sind auch im Aussenbereich Catering-Angebote für Zuschauer und geladene Gäste möglich.

Zwei Curlingrinks bieten für Duellwettkämpfe und Trainings ebenso gute Voraussetzungen wie für Plauschturniere sowie Events bis ca. 20 Personen.



Für Familien mit Kindern, für Jugendliche und Junggebliebene sowie auch für Schulen bietet die Localnet-Arena den **öffentlichen Eislauf** an. Für sie stehen grosszügige Garderoben und ein grosses Angebot an modernen **Mietschlittschuhen** zur Verfügung.

1.3 Die Organisation

Die Localnet-Arena ist im Besitz der «Regionales Eissportzentrum EMME AG» und wird durch diese in eigener Verantwortung betrieben. Der Verwaltungsrat setzt sich aus Rolf Grossenbacher (Präsident), Stefan Berger, Christoph Mural, Alex Gautschi, Thomas Kohler und zusammen.

Die operative Geschäftsführung ist an Ruben Kauz übertragen worden.

1.4 Unsere Mission

Die Localnet-Arena bietet umfassende Erlebnisse rund um den Eissport und etabliert sich über die Region hinaus – als kleines, innovatives und feines Eissportzentrum von hoher Qualität.

Die Localnet-Arena profiliert sich durch:

- gute Kunden- und Partner-Dienstleistungen
- Förderung und Steigerung des regionalen Eissportes zusammen mit den regionalen Vereinen
- Einbindung von Mitarbeitenden und Partnern in die kontinuierliche Weiterentwicklung





2 Energise your business.

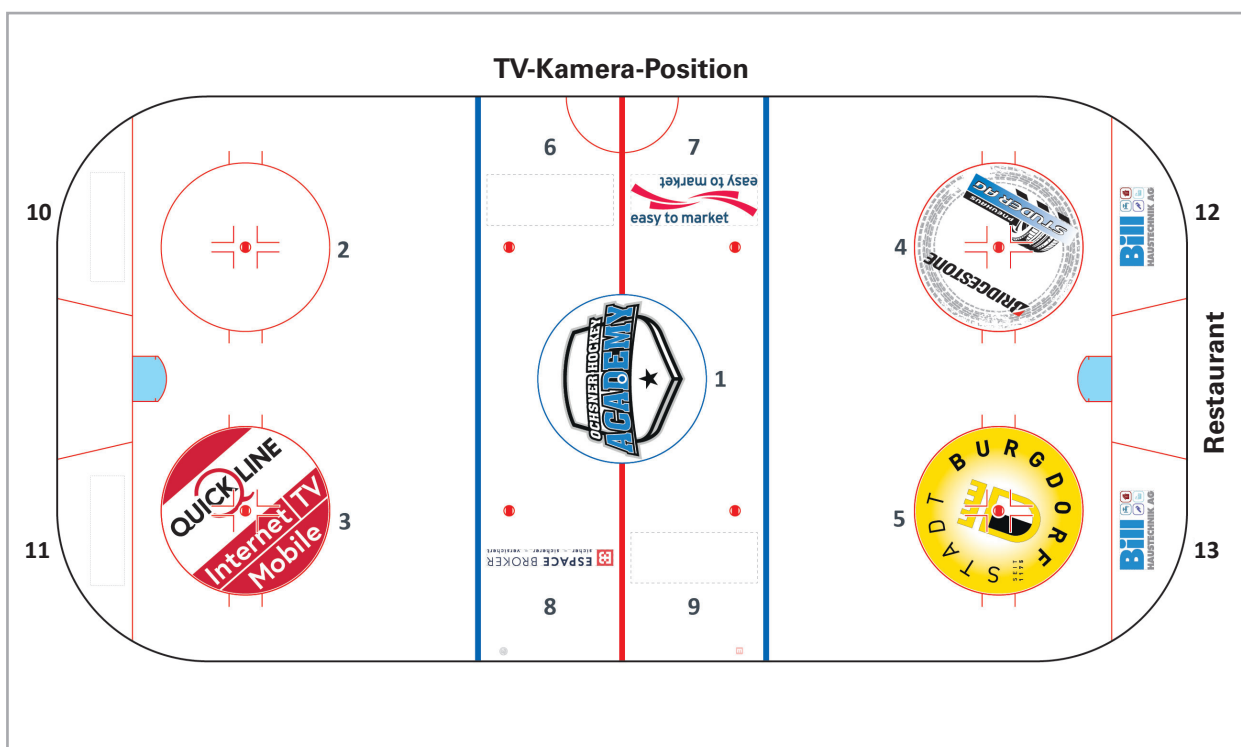
Die Localnet-Arena wird zum neuen Treffpunkt der lokalen Wirtschaft. Begeisternder Sport und das Zusammensein vor Ort stehen im Vordergrund – Energie und Kommunikation geben der Localnet-Arena ihre Berechtigung. Sichern Sie sich Ihren Platz im lokalen Netzwerk und werden Sie Teil der Localnet-Arena-Familie.

Wir bieten Ihnen in der Localnet-Arena attraktive und gut sichtbare Werbeflächen, um Ihre Zielgruppen in einem sportlichen Umfeld anzusprechen. Zusätzlich erhalten Sie als Partner der Localnet-Arena besondere Vorteile, die es Ihnen ermöglichen, Ihre Geschäftspartner in angemessenem Rahmen zu begrüßen – sei es im Restaurant oder auf der Tribüne.

Bei uns finden Sie mehr als nur einen Vorteil für Ihr Unternehmen:

- Präsenz in der Localnet-Arena
- Präsenz im Umfeld der Eissportvereine Burgdorf und Umgebung
- Freier Zutritt zu allen offiziellen Anlässen in der Localnet-Arena





2.1 Werbeflächen Eishalle

Spielfeld

Werbefläche gemäss Abbildung
1 Bullykreis/Anspielkreis Mitte
 (Durchmesser 9000 mm)
 CHF 5000.– für ganzen Kreis

Werbefläche gemäss Abbildung
2 – 5 Bullykreise/Anspielkreise Zonen
 (Durchmesser 9000 mm)
 CHF 4000.– pro Stück

Werbefläche gemäss Abbildung
6 – 9 Werbefelder Neutrale Zone
 (Format 6700 x 2700 mm)
 CHF 2000.– pro Stück

Werbefläche gemäss Abbildung
10 – 13 Hintertorwerbung
 (Format 5800 x 1500 mm)
 CHF 1500.– pro Stück





Banden und Spielerbereich

Werbeflächen gemäss Abbildung

Spielerbank Heim- und Gastteam

(Format mind. 6000 bis 8000 x 900 mm)

CHF 4000.– für ganze Werbefläche

CHF 2200.– für ½ Werbefläche

Werbefläche gemäss Abbildung

Rund 60 **Banden**

(Format 2400 x 900 mm – Standardgrösse)

Preis kann je nach Lage abweichen)

CHF 1500.– pro Stück (2.16 m²)

Strafbank Heim- und Gastteam, Werbefläche nicht auf Abbildung

(Format mind. 2000 bis 2500 x 900 mm)

CHF 1500.– pro Stück





Zuschauerbereich Tribünen & Eisreinigungsmaschinen

Werbefläche gemäss Abbildung

Eisreinigungsmaschine

Einsatz in der Eishalle

Werbeflächen vorne, hinten, oben, seitlich

CHF 5000.– ganze Maschine

Werbefläche nicht auf Abbildung

Eisreinigungsmaschine

Einsatz auf Ausseneisfeld

Werbeflächen vorne, hinten, oben, seitlich

CHF 2000.– ganze Maschine

Werbefläche gemäss Abbildung

Beschriftung komplette **Treppe** Tribüne

(8 Treppen à 6 Stufen x 1350 mm)

CHF 1000.– pro Treppe

Beschriftung **Sitzschale** Sitztribüne, Werbefläche nicht auf Abbildung

CHF 1500.– pro Sitzreihe ca. 100 Plätzen (2 Sitzreihen à ca. 100 Plätzen)





Zuschauerbereich Stirnseite

Werbefläche gemäss Abbildung

14 Werbetafeln **Betonring** Stirnseite
 (Format 2000 x 1300 mm)

CHF 1500.– pro Stück Seite Restaurant (6)

CHF 1500.– pro Stück Seite Gegenseite (8)

Werbefläche gemäss Abbildung

Plexiglas Stirnseite

(Format 39 000 x 200 mm)

CHF 3000.– ganze Seite Restaurant

CHF 3000.– ganze Gegenseite





2.2 Werbeflächen Ausseneisfeld

Alle Werbeflächen am Ausseneisfeld sind vom Restaurant Innenbereich oder von der Haupttribüne aus sehr gut sichtbar. Das Ausseneisfeld wird von Oktober bis März als Ausseneisfeld genutzt.

Werbefläche gemäss Abbildung

Rund 60 **Banden**

(Format 2400 x 1000 mm – Standardgrösse, Preis kann je nach Lage abweichen)

CHF 500.– pro Stück

Werbefläche gemäss Abbildung

Betonmauer gegenüber Haupttribüne

22 Werbetafeln (Format 2000 x 1300 mm)

CHF 500.– pro Stück

Komplette Betonmauer (Format rund 40000 x 4000 mm)

CHF 8000.– (Preis verhandelbar je nach Ausführung und Umfang)

Werbefläche gemäss Abbildung

Betonmauer Haupttribüne

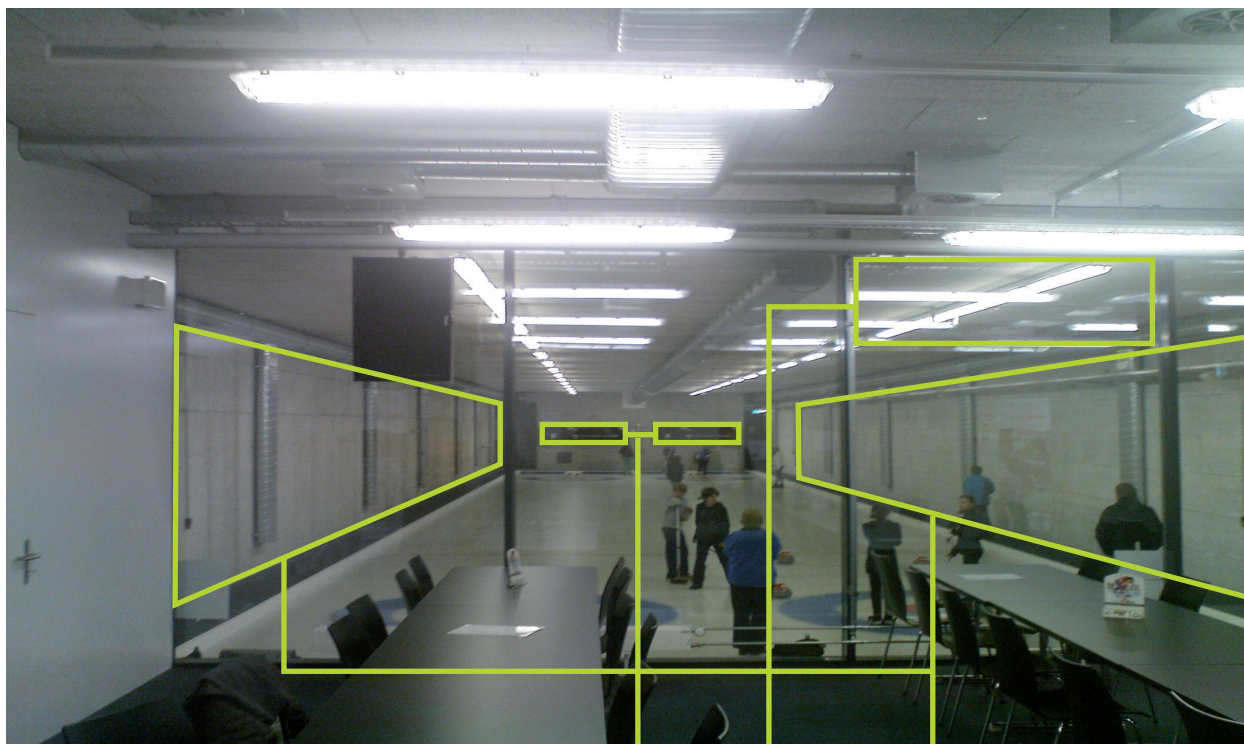
11 Werbetafeln (Format 4000 x 1300 mm)

CHF 500.– pro Stück

Komplette Betonmauer & Tribüne (Format rund 40000 x 1300 mm)

CHF 6000.– (Preis verhandelbar je nach Ausführung und Umfang)





2.3 Werbeflächen Curlinghalle

Alle Werbeflächen sind vom Curling Spielfeld aus gut sichtbar.

Werbefläche gemäss Abbildung

Rund **37 Werbetafeln**

Seitlich **an beiden Hallenwänden**

(Format 2000 x 1000 mm)

CHF 500.– pro Stück

Werbefläche gemäss Abbildung

5 Werbeflächen

An Fensterfront oben

(Format 1855 x 800mm)

CHF 500.– pro Stück

Werbefläche gemäss Abbildung

Werbung am **Scoreboard**

(Formate auf Anfrage)

CHF 500.– pro Stück



3 Mehr Infos

3.1 Herstellung des Werbeträgers

Die Localnet-Arena übernimmt das Anbringen und den Unterhalt der Werbung. Die Herstellkosten der Werbung gehen vollumfänglich zu Lasten des Sponsoringgebers.

Die Produktion der Werbung erfolgt in jedem Fall durch werk5.ch – Das Reklamenetzwerk.

Sämtliche Preise verstehen sich **exkl. Herstellkosten und Mehrwertsteuer.**

3.2 Sie erhalten mehr als Sie bezahlen

Die Localnet-Arena wertschätzt Ihr Engagement nicht nur mit dem Anbringen der gekauften Werbeflächen. Je nach Höhe Ihres Sponsoringbeitrages erhalten Sie zusätzliche Leistungen wie Saison-Abonnemente für sämtliche Eishockeyspiele, Clubmitgliedschaften, Ermässigungen für Ihre Mitarbeitenden und mehr.

3.3 Vertragsarten

Wir bieten den Sponsoren die Möglichkeit, Drei- oder Fünfjahresverträge abzuschliessen.

3.4 Erstverhandlungsrecht

Die bestehenden Sponsoren haben bei jeder Ausschreibung von Sponsoringleistungen bei Veranstaltungen wie auch beim Auslaufen der Verträge Erstverhandlungsrecht. Das heisst, die entsprechenden Unternehmen werden zuerst angefragt und haben eine vereinbarte Bedenkfrist von zwei Wochen ab Anfrage.

3.5 Ansprechpartner

Regionales Eissportzentrum EMME AG

Ruben Kauz, Geschäftsführer

Fabrikweg 15 | 3400 Burgdorf

Tel. +41 79 227 54 84 | ruben.kauz@localnet-arena.ch

